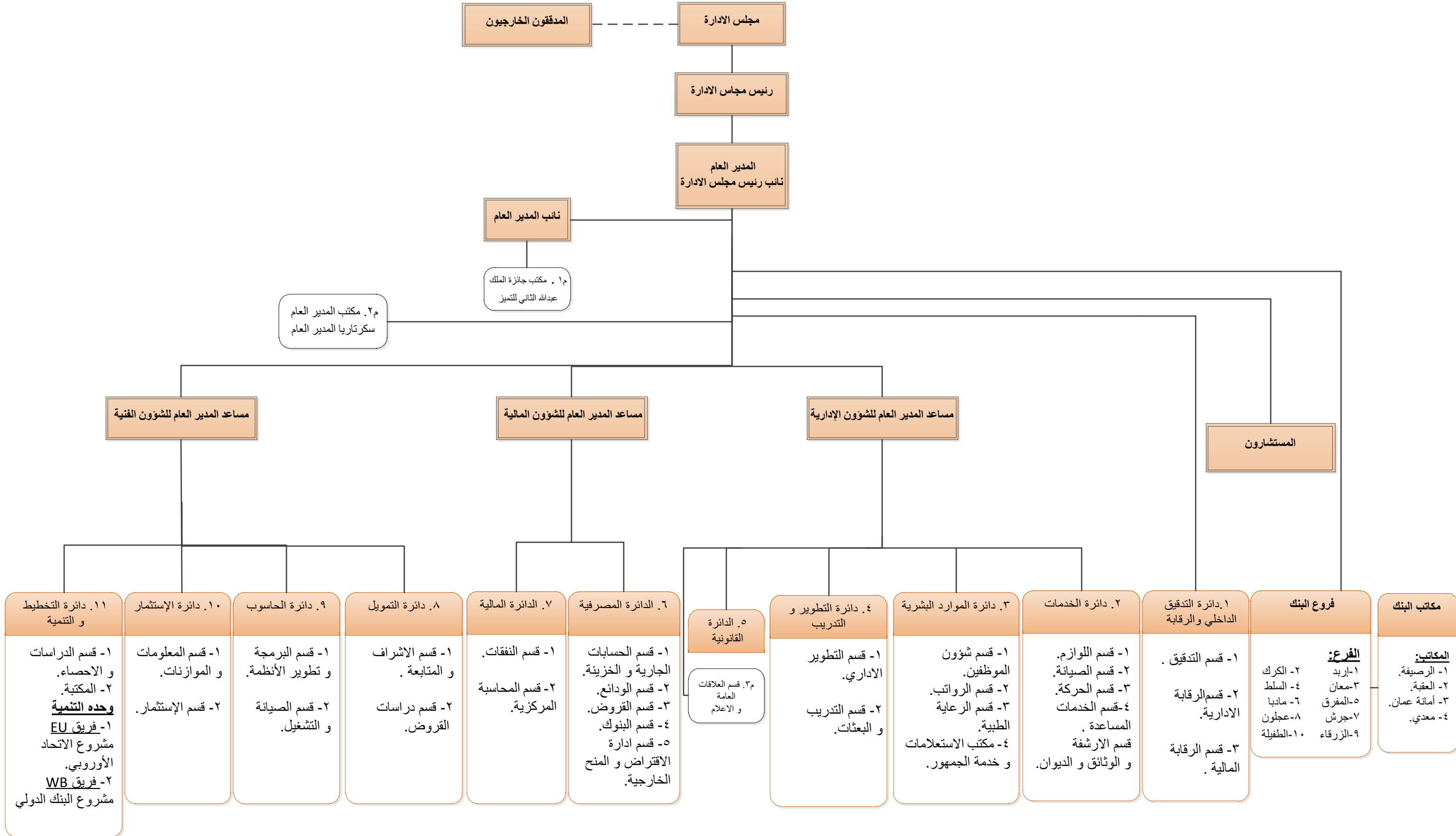


الهيكل التنظيمي لبنك تنمية المدن و القرى



- | مكاتب البنك | فروع البنك | دائرة التدقيق الداخلي و الرقابة | دائرة الخدمات | دائرة الموارد البشرية | دائرة التطوير و التدريب | دائرة القانونية | دائرة المصرفية | دائرة المالية | دائرة التمويل | دائرة الحاسوب | دائرة الإستثمار | دائرة التخطيط و التنمية |
|--|--|--|---|---|--|--|--|--|--|--|--|---|
| المكاتب:
١- الرصيفة.
٢- العقبة.
٣- أمانة عمان.
٤- معدي. | الفرع:
١- اربيد
٢- الكرك
٣- معان
٤- السلط
٥- المفرق
٦- مادبا
٧- جرش
٨- عجلون
٩- الزرقاء
١٠- الطفيلة | ١- قسم التدقيق .
٢- قسم الرقابة الادارية.
٣- قسم الرقابة المالية . | ١- قسم اللوازم.
٢- قسم الصيانة.
٣- قسم الحركة.
٤- قسم الخدمات المساعدة .
قسم الارشفة و الوثائق و الديوان. | ١- قسم شؤون الموظفين.
٢- قسم الرواتب.
٣- قسم الرعاية الطبية.
٤- مكتب الاستعلامات و خدمة الجمهور. | ١- قسم التطوير الاداري.
٢- قسم التدريب و البعثات. | ١- قسم العلاقات العامة و الاعلام
م٣ | ١- قسم الحسابات الجارية و الخزينة.
٢- قسم الودائع.
٣- قسم القروض.
٤- قسم البنوك.
٥- قسم ادارة الاقتراض و المنح الخارجية. | ١- قسم النفقات.
٢- قسم المحاسبة المركزية. | ١- قسم الاشراف و المتابعة .
٢- قسم دراسات القروض. | ١- قسم البرمجة و تطوير الأنظمة.
٢- قسم الصيانة و التشغيل. | ١- قسم المعلومات و الموازنات.
٢- قسم الإستثمار. | ١- قسم الدراسات و الاحصاء.
٢- المكتبة.
وحده التنمية
١- فريق EU مشروع الاتحاد الأوروبي.
٢- فريق WB مشروع البنك الدولي |